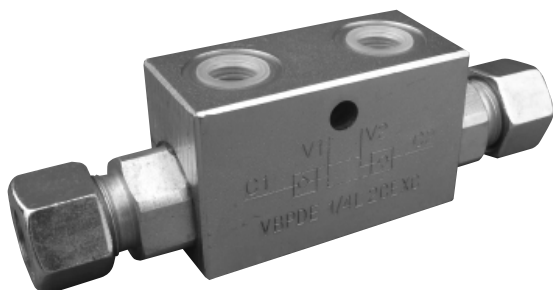
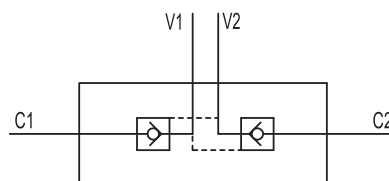


Hydraulické zámky oboustranné (DIN 2353) Double pilot operated check valves (DIN 2353)

Typ/Type
VBPDE 2 CEXC



Hydraulické schéma
Hydraulic diagram



Funkce a použití:

Tyto hydraulické ventily (zámky) se používají pro uzavření průtoku (držení spotřebiče v poloze) v obou směrech. Ventil je průtočný v jednom směru a zablokovaný v druhém směru, dokud není odblokován přivedením ovládacího (pilotního) tlaku.

Materiály a vlastnosti:

Těleso: pozinkovaná ocel
Vnitřní části: kalená a broušená ocel
Těsnění: BUNAN standard
Sedlové provedení: bez prosaků

Aplikace:

Připojit vstupy V1 a V2 ke zdroji tlaku a C1, C2 ke spotřebiči pomocí trubek.

Volitelné:

- bez těsnění na pilotním pístku
- standardní předpětí pružiny viz. Strana 2 (otevírací tlak)

Use and operation:

Pilot check valves are used to block the actuator in both directions. Flow is free in one direction and blocked in the reverse direction until pilot pressure is applied. They are easily assembled on a cylinder. We supply on request fittings kit for mounting on cylinders with a specific centre distance.

Materials and features:

Body: zinc-plated steel
Internal parts: hardened and ground steel
Seals: BUNAN standard
Poppet type: any leakage

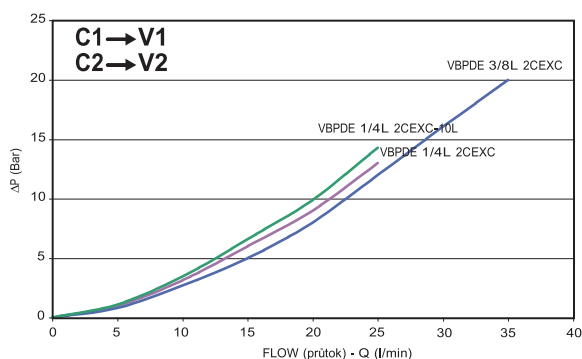
Applications:

Connect V1 and V2 to the pressure flow and C1 and C2 to the actuator with the pipe.

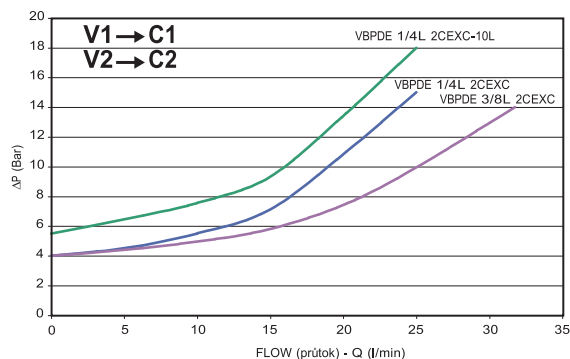
On request:

- without seal on pilot piston

Křivky tlakových ztrát / Pressure drops curve



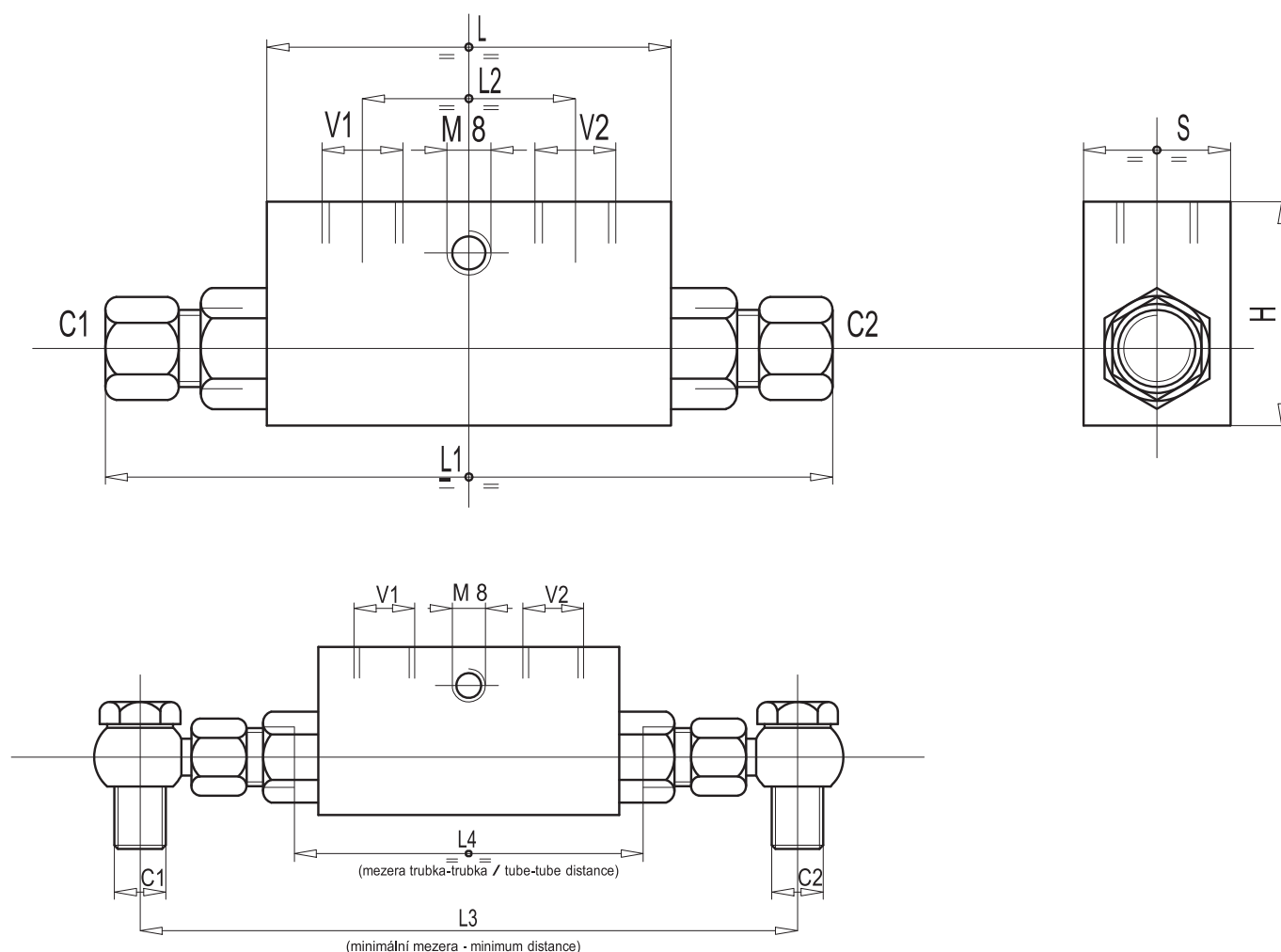
Teplota oleje: 50 °C – Viskozita: 30 cSt
Oil temperature: 50 °C – Oil viscosity: 30 cSt



Typ/Type

VBPDE 2 CEXC

Kód Code	Typ Type	Pilotní poměr Pilot ratio	Max.Průtok Max. flow Lt./Min	Max. tlak Max. pressure Bar	Otevírací tlak Cracking pressure Bar
V0090	VBPDE 1/4" L 2 CEXC	1:5,5	20	350	4
V0110	VBPDE 3/8" L 2 CEXC	1:5,5	30	350	4
V0091	VBPDE 1/4" L 2 CEXC – 10L	1:5,5	20	350	5,5



Kód Code	Typ Type	V1 – V2 GAS	C1 – C2 mm	L mm	L1 mm	L2 mm	L3 mm	L4 mm	H mm	S mm	Hmotnost Weight kg
V0090	VBPDE 1/4" L 2 CEXC	G 1/4"	12L	64	134	36	160	84	40	30	0,648
V0110	VBPDE 3/8" L 2 CEXC	G 3/8"	12L	64	134	36	166	84	40	30	0,630
V0091	VBPDE 1/4" L 2 CEXC – 10L	G 1/4"	10L	64	131	36	160	84	40	30	0,644

OBJEDNACÍ KLÍČ – PŘÍKLAD:

zámek, závit do tělesa G 3/8" **VBPDE 3/8" L 2 CEXC code V0110**



Divišova 1520 564 01 Žamberk
Tel. 465 612 090, 465 613 280

e-mail: elo@loziska.com www.loziska.com