

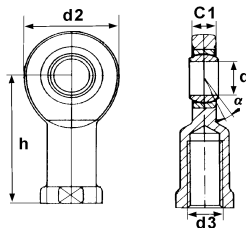
# GELENKKÖPFE

Serie TFI..FKB, TFI..T 2RS

Wartungsfrei

Gleitpaarung Stahl/PTFE, Innengewinde

DIN 648, Maßreihe E-ISO 6126



Bezeichnung	Preis	Maß	Maß	Maß	Maß	Maß	Bezeichnung	
		d	d2	C1	d3	h	ELGES	SKF
<b>TFI 6 FKB</b>	<b>10,73</b>	6	21	4,3	M 6x1	30	<b>GIR 6 UK</b>	<b>SI 6 C</b>
<b>TFI 8 FKB</b>	<b>11,11</b>	8	24	6	M 8x1,25	36	<b>GIR 8 UK</b>	<b>SI 8 C</b>
<b>TFI 10 FKB</b>	<b>11,56</b>	10	29	7	M10x1,5	43	<b>GIR 10 UK</b>	<b>SI 10 C</b>
<b>TFI 12 FKB</b>	<b>13,07</b>	12	34	8	M12x1,75	50	<b>GIR 12 UK</b>	<b>SI 12 C</b>
<b>TFI 15 FKB</b>	<b>16,17</b>	15	40	10	M14x2	61	<b>GIR 15 UK</b>	<b>SI 15 C</b>
<b>TFI 17 FKB</b>	<b>19,73</b>	17	46	11	M16x2	67	<b>GIR 17 UK</b>	<b>SI 17 C</b>
<b>TFI 20 FKB</b>	<b>22,60</b>	20	53	13	M20x1,5	77	<b>GIR 20 UK</b>	<b>SI 20 C</b>
<b>TFI 25 FKB</b>	<b>28,41</b>	25	64	17	M24x2	94	<b>GIR 25 UK</b>	<b>SI 25 C</b>
<b>TFI 30 FKB</b>	<b>38,77</b>	30	73	19	M30x2	110	<b>GIR 30 UK</b>	<b>SI 30 C</b>
<b>TFI 35 T-2RS</b>	<b>53,44</b>	35	82	21	M36x3	125	<b>GIR 35 UK 2RS</b>	<b>SIA 35 TE 2RS</b>
<b>TFI 40 T-2RS</b>	<b>77,77</b>	40	92	23	M39x3	142	<b>GIR 40 UK 2RS</b>	<b>SIA 40 TE 2RS</b>
<b>TFI 45 T-2RS</b>	<b>117,45</b>	45	102	27	M42x3	145	<b>GIR 45 UK 2RS</b>	<b>SIA 45 TE 2RS</b>
<b>TFI 50 T-2RS</b>	<b>131,74</b>	50	112	30	M45x3	160	<b>GIR 50 UK 2RS</b>	<b>SIA 50 TE 2RS</b>
<b>TFI 60 T-2RS</b>	*	60	135	38	M52x3	175	<b>GIR 60 UK 2RS</b>	<b>SIA 60 TE 2RS</b>
<b>TFI 70 T-2RS</b>	*	70	160	42	M56x4	200	<b>GIR 70 UK 2RS</b>	<b>SIA 70 TE 2RS</b>
<b>TFI 80 T-2RS</b>	*	80	180	47	M64x4	230	<b>GIR 80 UK 2RS</b>	<b>SIA 80 TE 2RS</b>
Nachsetzzeichen L: mit Linksgewinde Z.B. TFIL 20 FKB oder TFIL 20 T-RS (gleicher Preis)	* = Preis auf Anfrage						(GIL 20 UK) (GIL 20 UK2RS)	(SIL 20 C) (SILA 20 TE 2RS)