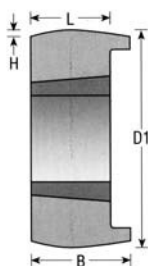


# Řemenice ploché

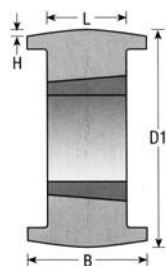
## pro pouzdra Taper



## Řemenice ploché



TYP 1



TYP 3

### rozměrová řada

D1	B	Číslo pouzdra	L	Typ	H
63	50	1108	22	3	0,3
80	50	1210	25	1	0,3
	80	1615	38	1	0,3
90	50	1615	38	1	0,3
	80	1615	38	1	0,3
	100	1615	38	3	0,3
100	50	1615	38	1	0,3
	80	1615	38	1	0,3
	100	1615	38	3	0,3
125	50	2012	32	1	0,4
	80	2517	45	1	0,4
	100	2517	45	3	0,4
	125	2517	45	3	0,4
140	50	2012	32	1	0,4
	80	2517	45	1	0,4
	100	3020	51	1	0,4
	125	3030	76	1	0,4
150	50	2012	32	1	0,4
	80	2517	45	1	0,4
	100	3020	51	1	0,4
	125	3030	76	1	0,4
	160	3030	76	1	0,4
160	50	2012	32	1	0,5
	80	2517	45	1	0,5
	100	3020	51	1	0,5
	125	3030	76	1	0,5
	160	3030	76	1	0,5
180	80	2517	45	1	0,5
	100	3020	51	1	0,5
	125	3030	76	1	0,5
	160	3030	76	1	0,5
200	80	2517	45	1	0,6
	100	3020	51	1	0,6

	125	3030	76	1	0,6
	160	3030	76	1	0,6
224	80	2517	45	1	0,6
	100	3020	51	1	0,6
	125	3030	76	1	0,6
	160	3030	76	1	0,6
250	80	2517	45	1	0,8
	100	3020	51	1	0,8
	125	3030	76	1	0,8
	160	3030	76	1	0,8
280	100	3020	51	1	0,8
	125	3030	76	1	0,8
	160	3535	89	1	0,8
	200	4040	102	1	0,8
315	100	3020	51	1	0,8
	125	3030	76	1	0,8
	160	3535	89	1	0,8
	200	4040	102	1	0,8
355	100	3030	76	1	0,8
	125	3030	76	1	0,8
	160	3535	89	1	0,8
	200	4040	102	1	0,8
400	100	3535	89	1	1,0
	125	3535	89	1	1,0
	160	3535	89	1	1,0
	200	4040	102	1	1,0
450	160	3535	89	1	1,0
	200	4040	102	3	1,0
500	160	4040	102	3	1,0
	200	4545	115	3	1,0
560	160	4040	102	3	1,2
	200	4545	115	3	1,2
630	160	4545	115	3	1,2
	200	5050	127	3	1,2

Maximální obvodová rychlost 40 ms<sup>-1</sup>

### PŘÍKLAD OBJEDNÁVKY

**Plochá řemenice 63 - 50 (1108 - 20)**

OZNAČENÍ    D1    B    Č. POUZDRA TAPER    PRO PRŮMĚR HŘÍDELE

Pouzdro TAPER je třeba objednat zvlášť